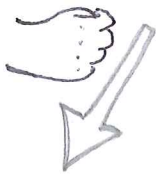
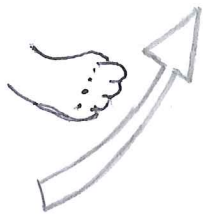


# LEXIQUE ESCALADE

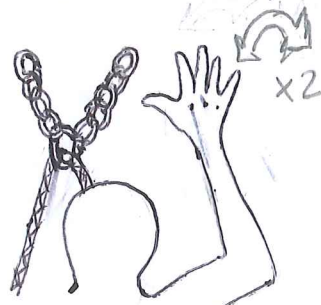
1) SEC!  
(reprends la corde)



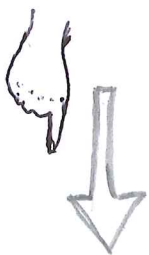
2) DU MOU!  
(donne de la corde)



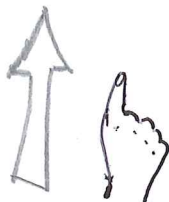
3) RELAIS, SEC!  
(voie terminée)



4) JE DESCENDS  
(Fais moi descendre)



5) JE MONTE  
(Attention, avale le mou)



6) STOP!  
(Ne me fais plus descendre)



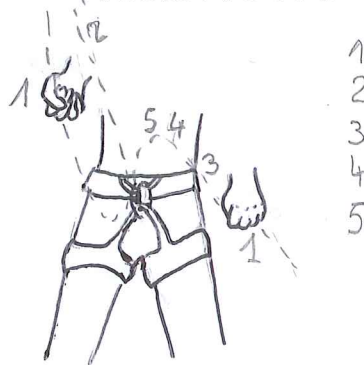
7) GRIMPE EN MOULINETTE



8) GRIMPE EN TÊTE



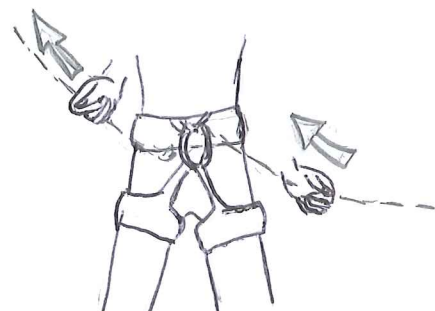
9) ASSURER EN MOULINETTE



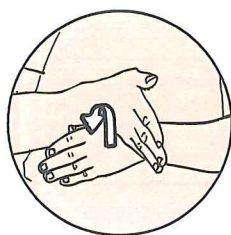
10) ASSURER EN TÊTE

11) PRÊT

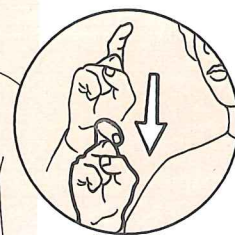
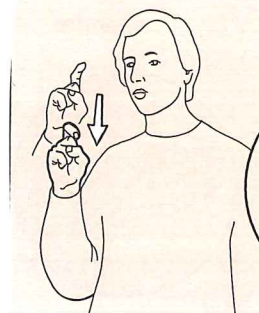
12) DÉPART



prêt



le départ

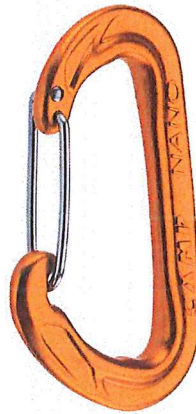


## DEGAÎNE :



Le pouce est fixe.  
L'index bouge et symbolise les doigts des mousquetons qui se ferment

## MOUSQUETON :



Le pouce est fixe.  
L'index bouge et symbolise le doigt du mousqueton qui se ferme.

## MOUSQUETON A VIS

(1)

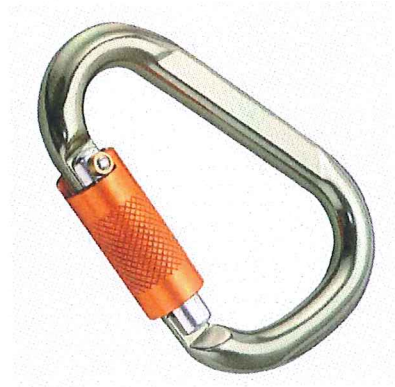


Le pouce est fixe  
L'index bouge et symbolise  
le doigt du mousqueton  
qui se ferme

(2)

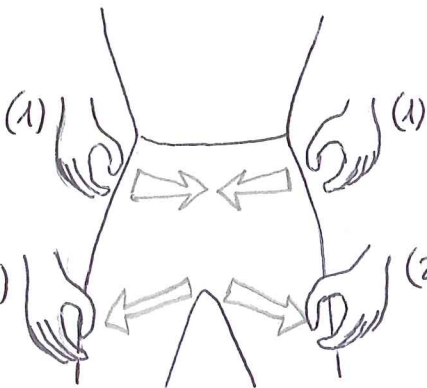


L'index roule sous la  
poignée 2 fois.  
Comme pour visser la  
vis de mousqueton.



## BAUDRIER

(1)



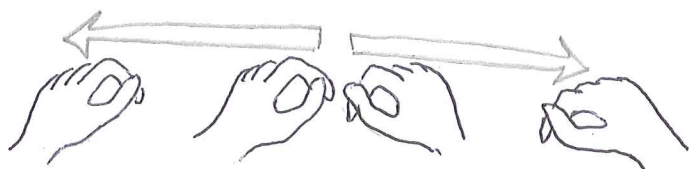
(2)

Les mains en forme de "C"  
partent du centre et vont  
vers l'extérieur.

D'abord la taille, puis les cuisses.



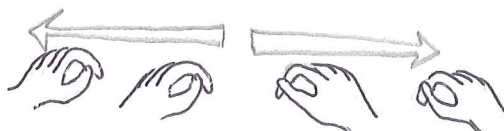
## CORDE



les mains, rapprochés au départ,  
s'écartent en reculant sur une  
ligne imaginaire



## CORDELETTE (MACHARD)



les mains, rapprochés au départ,  
s'écartent en reculant sur une  
ligne imaginaire.

